



No - DRV/Pub-801/2015-16/51



ডাকপ্লেগ বা হাঁৰ মহামাৰী

এবিধ অতি মাৰাত্মক ৰোগ-ইয়াক প্ৰতিৰোধ কৰক



DBT - TWINNING PROJECT ON DUCK PLAGUE
Department of Microbiology, College of Veterinary Science
Assam Agricultural University, Khanapara, Guwahati-22

হাঁহৰ মহামাৰী বা ডাকপ্লেগ ৰোগ

অসমীয়া গ্ৰাম্য জীৱনত হাঁহ পালন জীৱিকাৰ এক মাধ্যম। ই গাওঁৰ গৃহিনীসকলৰ আয়ৰ প্ৰধান উৎস। খাল-বিল আদি জলাশয়ৰে পূৰ্ণ হোৱা হেতুকে অসম হাঁহ পালনত দেশৰ ভিতৰতে অগ্ৰণী ৰাজ্য হিচাবে পৰিগণিত হৈছে। পিছে এই সম্ভাৱনাপূৰ্ণ উদ্যোগৰ বাবে ডাকপ্লেগ ৰোগ এক প্ৰধান হেঙাৰ হিচাপে থিয় দিছে।

ডাকপ্লেগ ৰোগ কি ?

ই ভাইৰাছৰ দ্বাৰা হোৱা অতি সংক্ৰামক ৰোগ। সকলো বয়সৰ ঘৰচীয়া তথা বনৰীয়া হাঁহ ডাকপ্লেগ ভাইৰাছৰ দ্বাৰা আক্ৰান্ত হয়। কিন্তু আক্ৰান্ত পোৱালি আৰু বাঢ়নিয়া হাঁহৰ এশ শতাংশই মৃত্যুমুখত পৰে। ফলস্বৰূপে হাঁহ পালক সকল আৰ্থিক ভাৱে বছৰৰ পিছত বছৰ ধৰি জুৰুলা হৈ আহিছে।

এই ৰোগ কেনেকৈ বিয়পে ?

ডাকপ্লেগ ৰোগৰ ভাইৰাছ আক্ৰান্ত হাঁহৰ মল-মূত্ৰ যোগে তথা ঠোঁট আৰু নাকৰ পৰা ওলোৱা পানীৰ লগত বহিঃ নিৰ্গত হয়। বহু সময়ত বনৰীয়া হাঁহে এই ৰোগৰ ভাইৰাছ দেহত কঢ়িয়াই লৈ মল-মূত্ৰযোগে খাল-বিলৰ পানীত বা চৰণীয়া অঞ্চলত ৰোগৰ বীজাণু বিয়পাই থৈ যায়। ঘৰচীয়া হাঁহবোৰে ডাকপ্লেগ ভাইৰাছ মিহলি হৈ থকা জলাশয়ৰ পানী নতুবা পুখুৰীৰ পাৰৰ পৰা আহাৰ বিচাৰি ফুৰোতে সহজে এই ভাইৰাছ আয়ত্ব কৰে। ইয়াৰোপৰি নাক আৰু চকুৰ পৰা ওলোৱা পানীৰ সংস্পৰ্শত সুস্থ হাঁহৰ দেহত ডাকপ্লেগ ভাইৰাছ প্ৰৱেশ কৰিব পাৰে। আক্ৰান্ত হাঁহৰ তেজ, নাড়ী-ভুৰি খাদ্যৰ লগত মিহলি হৈও এই ভাইৰাছ বিয়পে।



আক্ৰান্ত হাঁহৰ মল-মূত্ৰ যোগে চৰণীয়া জলাশয়, ঘাঁহ-বন, ভাইৰাছৰ দ্বাৰা দূষিত হয়



বনৰীয়া হাঁহে বিলৰ পানীত মল ত্যাগ কৰি ভাইৰাছ বিয়পায়



সুস্থ হাঁহৰ জাক



গৰালত, পথাৰত আক্ৰান্ত হাঁহৰ প্ৰত্যক্ষ সংস্পৰ্শত ভাইৰাছ বিয়পে



আক্ৰান্ত হাঁহৰ তেজ, নাড়ী-ভুৰি খাদ্যৰ লগত মিহলি হৈ এই ভাইৰাছ বিয়পে

ডাকপ্লেগ ৰোগত আক্ৰান্ত হাঁহ কেনেকৈ চিনাক্ত কৰিব পাৰি?

সৰু-ডাঙৰ সকলো বয়সৰ হাঁহ ডাকপ্লেগ ভাইৰাছৰ দ্বাৰা আক্ৰান্ত হয়। এই ৰোগত আক্ৰান্ত হাঁহ-পোৱালি কম দিনৰ ভিতৰত মৃত্যু মুখত পৰে। কিন্তু ডাঙৰ হাঁহবোৰ কিছুদিনলৈ বাচি থাকে। ডাকপ্লেগ ভাইৰাছে আক্ৰান্ত কৰাৰ ৪-৮ দিনৰ পিচত তলত দেখুওৱা ৰোগৰ লক্ষণসমূহ বেমাৰী হাঁহৰ দেহত প্ৰত্যক্ষ কৰা যায়।



ডাকপ্লেগ ভাইৰাছৰ দ্বাৰা আক্ৰান্ত হাঁহৰ
জ্বৰ উঠে, খাবলৈ এৰে আৰু জাকৰ পৰা
আঁতৰি এঠাইত বহি থাকে



আক্ৰান্ত হাঁহৰ নাকৰ বিন্ধাৰ পৰা পানী
নিৰ্গত হ'ব ধৰে



ভাইৰাছৰ দ্বাৰা আক্ৰান্ত হাঁহৰ চকুৰ পৰা
পানী ওলায় আৰু পতা বান্ধ খাই পৰে



বেমাৰী হাঁহৰ চকুৰ চৌপাশৰ পাখিবোৰ
লেপেত খাই এক ঘুৰণীয়া খাৰু
আকৃতিৰ হয়



আক্ৰান্ত হাঁহবোৰে লেঙেৰাই খোজ
কাঢ়ে আৰু ঠোঁট মেলি উশাহ ল'ব ধৰে



ডাকপ্লেগত আক্ৰান্ত হাঁহবোৰে সেউজীয়া
মল ত্যাগ কৰে



বহু সময়ত শৌচ দ্বাৰৰ ওচৰৰ
পাখিবোৰত সেউজীয়া মল লাগি থাকে



সৰু সৰু পোৱালিবোৰে মৰাৰ আগ
মূহূৰ্তত ডিঙি পিচ ফাললৈ নি ভৰি দুখন
জোকাৰিব ধৰে



ভাইৰাছৰ দ্বাৰা আক্ৰান্ত পোৱালিবোৰ
কোনো লক্ষণ নেদেখুৱাকৈ গৰালৰ
ভিতৰত বা পুখুৰীৰ পাৰত পৰি থাকে

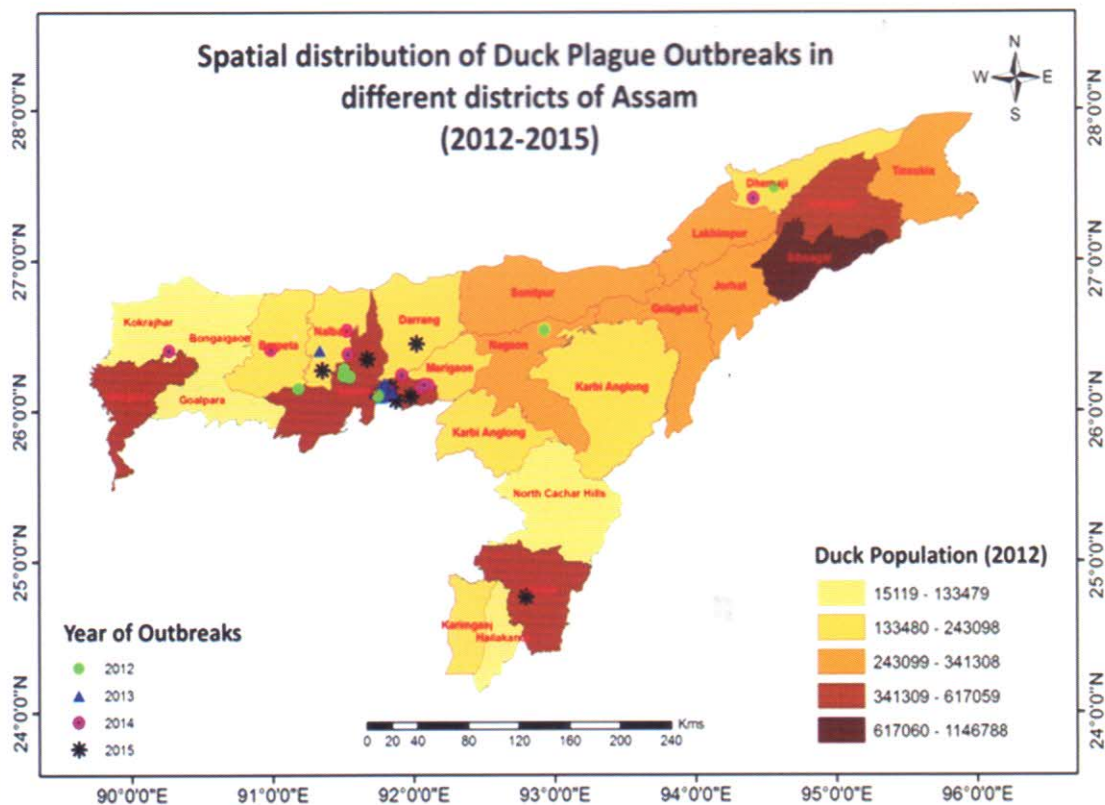
হাঁহজাক ডাকপ্লেগ ৰোগত আক্ৰান্ত হ'লে কি কৰিব ?

- আক্ৰান্ত হাঁহবোৰ ততালিকে পৃথক কৰি আঁতৰত আছুতীয়াকৈ গড়াল এটাত আৱদ্ধ কৰি ৰাখক।
- ডাকপ্লেগ ৰোগ চলি থকা সময়ত হাঁহজাক গাঁৱৰ ৰাজহুৱা পুখুৰী নতুবা পথাৰত চৰিব নিদিব।
- ওচৰৰ পশুচিকিৎসকক ততালিকে খবৰ দি ডাকপ্লেগ ৰোগ হোৱা-নোহোৱাটো নিশ্চিত কৰক আৰু উপযুক্ত দিহা পৰামৰ্শ লওঁক।
- আক্ৰান্ত হাঁহ আৰু ৰোগৰ উপযুক্ত নমুনা পশু চিকিৎসকৰ জৰিয়তে ওচৰৰ পৰীক্ষাগাৰলৈ পঠিয়াওক।
- মৃত হাঁহবোৰ দুৰৈত দ' গাত খান্দি চূণ আৰু চ'ডা দি ভালদৰে পুতি থওঁক।
- ডাকপ্লেগ ৰোগত আক্ৰান্ত হৈ থকা হাঁহবোৰক পশুচিকিৎসকৰ পৰামৰ্শ অনুসৰি এণ্টিবায়'টিক আৰু ভিটামিন যোগান ধৰক।
- প্ৰাপ্ত গৱেষণাৰ ফলাফল অনুসৰি ৰোগ চলি থকা সময়ত আক্ৰান্ত পামৰ সকলো বেমাৰী আৰু সংস্পৰ্শত থকা হাঁহবোৰক ডাকপ্লেগৰ চিটা দি ৭-১০ দিনৰ ভিতৰত ৰোগ নিয়ন্ত্ৰণ কৰিব পাৰি।
- ডাকপ্লেগ আক্ৰান্ত পামৰ চৌপাশ, গড়ালৰ মজিয়া ৪ শতাংশ ফেনাইল ছটিয়াই ভাইৰাছ নিষ্কৃত কৰক। লগতে বাচন-বৰ্তন নিয়মিত পটাছ পানীৰে পৰিষ্কাৰ কৰক।

ডাকপ্লেগ ৰোগৰ পৰা হাঁহক কেনেকৈ মুক্ত কৰি ৰাখিব ?

- পুৱা গধূলি হাঁহজাক ওচৰৰ পৰা নিৰীক্ষণ কৰক।
- আৱদ্ধ পদ্ধতিত হাঁহ পালনৰ ব্যৱস্থা কৰক। ৰাতিপুৱা ভাগত সম্ভৱ হ'লে নিজৰ ঘৰত থকা পুখুৰীত চৰিব দিব লাগে।
- নতুন হাঁহৰ পোৱালিখিনি ৰোগমুক্ত পামৰ পৰাহে আনিব। আৰু ২-৩ সপ্তাহ আছুতীয়া গড়ালত ৰাখি নিৰীক্ষণ কৰাৰ অন্তত ৰোগ মুক্ত বুলি প্ৰমাণিত হ'লেহে ঘৰৰ হাঁহজাকৰ লগত একে লগে চৰিবলৈ দিয়ক।
- হাঁহৰ গড়ালৰ চৌপাশ সদায় চাফ-চিকুণ কৰি ৰাখিব। প্ৰবেশ দ্বাৰত পটাচ পানীত ভৰি জুবুৰিয়াইহে গড়ালত প্ৰবেশ কৰক।
- দানা আৰু পানীৰ পাত্ৰ, খোৱাৰ অন্তত দিনে চাফা কৰি শুকুৱাই ৰাখিব লাগে। পেলনীয়া খোৱা বস্তু সিজাই, ঠাণ্ডা কৰি ভিটামিন আৰু মিনাৰেল মিক্সাৰ মিহলাইহে খাব দিব লাগে।
- মহামাৰী চলি থকা সময়ত হাঁহ জাকক ঘৰতে আৱদ্ধ কৰি ৰাখক।
- হাঁহ জাকক সময়মতে ডাকপ্লেগ ৰোগৰ চিটা দি ৰোগমুক্ত কৰি ৰাখক।

ছিটাৰ নাম	ছিটাৰ সময়সূচী		ছিটাৰ প্ৰাপ্তিৰ স্থান
	১ম ছিটা	২য় ছিটা	
(ক) ছিকেন এগ এদাপটেট ছিটা	১½-২ মাহ বয়সত	১ম ছিটা দিয়াৰ	(ক) জৈৱিক উৎপাদন কেন্দ্ৰ, খানাপাৰা
(খ) চেল কালচাৰ এদাপটেট ছিটা		৩ মাহ অস্তৰত	(খ) অনুজীৱ বিজ্ঞান বিভাগ, খানাপাৰা



Principal Investigator

DBT-TWINNING PROJECT ON DUCK PLAGUE

Department of Microbiology, College of Veterinary Science
Assam Agricultural University, Khanapara, Guwahati-22
Phone : 0361-2337700 (O)/2364941 (O) ; 09435558788 (Mo)
Fax : 0361-2337700 /2364941; E mail : nnbarman@gmail.com

Compiled by
Dr. N. N. Barman
Dr. Kongkon Baruah
Dr. (Mrs.) Samsun Neher

Published by
Director of Research (Vety.)
AAU, Khanapara, Guwahati-22